



Eaton *Powering Business Worldwide*

Eaton Corporation

- Fabricante industrial atuante em diversos segmentos
- 4 grandes áreas de atuação:
 - Elétrica
 - Hidráulica (Fluid Power)
 - Automotiva
 - Caminhões
- Sede em Cleveland, Ohio – USA
- 72.000 funcionários
- Presença em mais de 150 países
- Uma longa história de liderança tecnológica para fornecer a melhor proteção em energia.



Divisão Eaton Electrical

- Fabricante global multibilionário na área elétrica
- Mais de 24.000 funcionários
- Fábricas localizadas em todo o mundo



Sede Mundial da Eaton Electrical
Pittsburgh, PA – USA

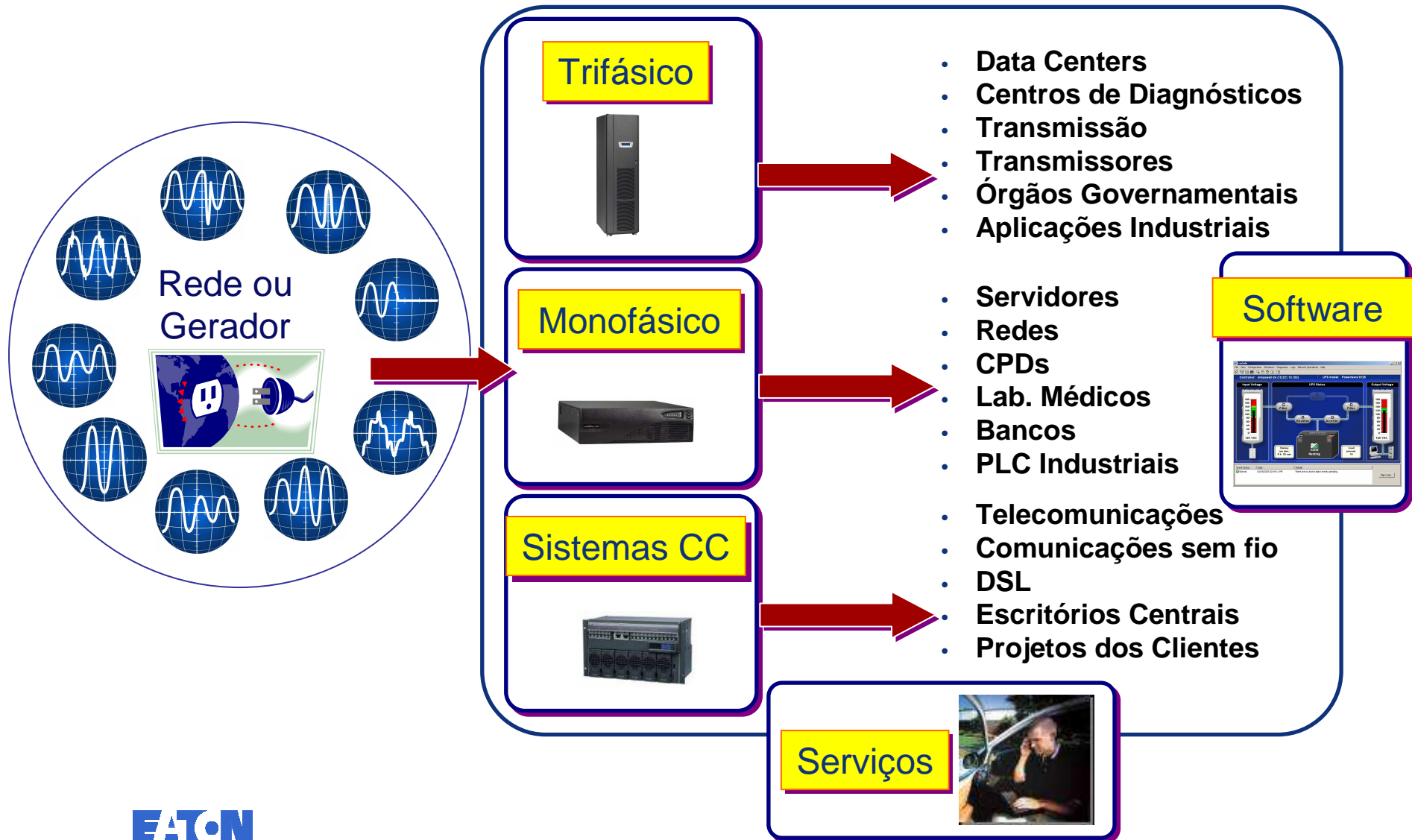


Eaton - Powerware

A Eaton, através da marca Powerware, é líder mundial no fornecimento de soluções de gerenciamento, qualidade e backup de energia

- Primeira do mundo em vendas de UPS acima de 5 kVA
- Segunda do mundo em vendas de UPS de até 5 kVA
- Base largamente instalada, com mais de 45.000 UPS trifásicos no mundo
- Presença direta em mais de 30 países
- Presença indireta em mais de 150 países

Soluções Eaton



UPS – Linha de Produtos



Linha Completa de UPS Monofásicos

Linhas:

E series / Powerware / MGE

- Potências de 600VA a 40kVA, para proteger desde computadores até data centers
- Tecnologia de Gerenciamento Avançado de Baterias(ABM®) para prolongar a vida útil da bateria
- Modelos com autonomia expansível com baterias para fornecer maior flexibilidade
- UPS com desing modernos com 12 meses de garantia e a confiabilidade da marca **Eaton**.



Linha Completa de UPS Trifásicos

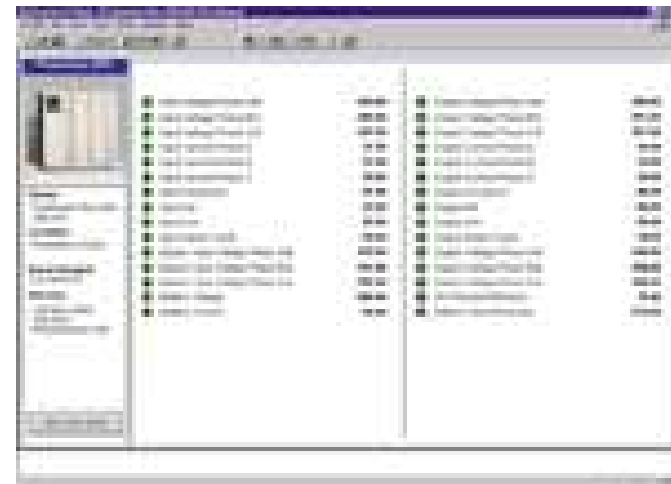
Linha Powerware

- Potências de 10 kVA a 6MVA
- Tecnologia dupla conversão para garantir confiabilidade
- Alta eficiência, alto fator de potência para melhorar o desempenho da energia no UPS
- Tecnologia de paralelismo patenteada
- Inovador gerenciamento de bateria que aumenta e monitora a vida útil da mesma

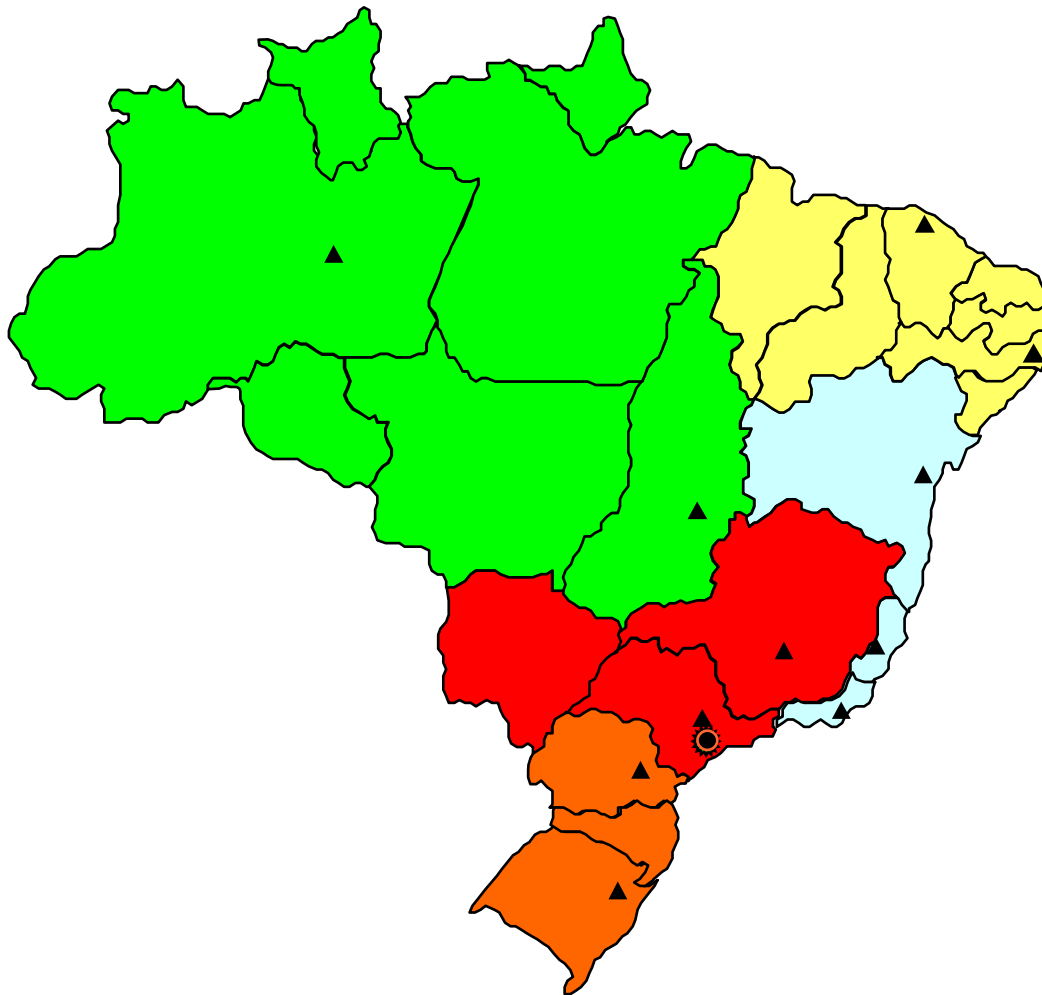


Softwares

- **LanSafe®** – Para monitoração de UPS e desligamento ordenado dos computadores e servidores
- **PowerVision®** – Para supervisão remota avançada de múltiplos UPS
- **Win Power®** - Para monitoração de UPS e desligamento ordenado dos computadores e servidores, também para supervisão remota avançada de múltiplos



Serviços



- Escritórios estrategicamente localizados
- Técnicos disponíveis em regime 7 x 24*
- Assistência em até 4 horas*
- Técnicos treinados para atender os diversos produtos fabricados e integrados
- Engenharia de Suporte

Obrigado!

